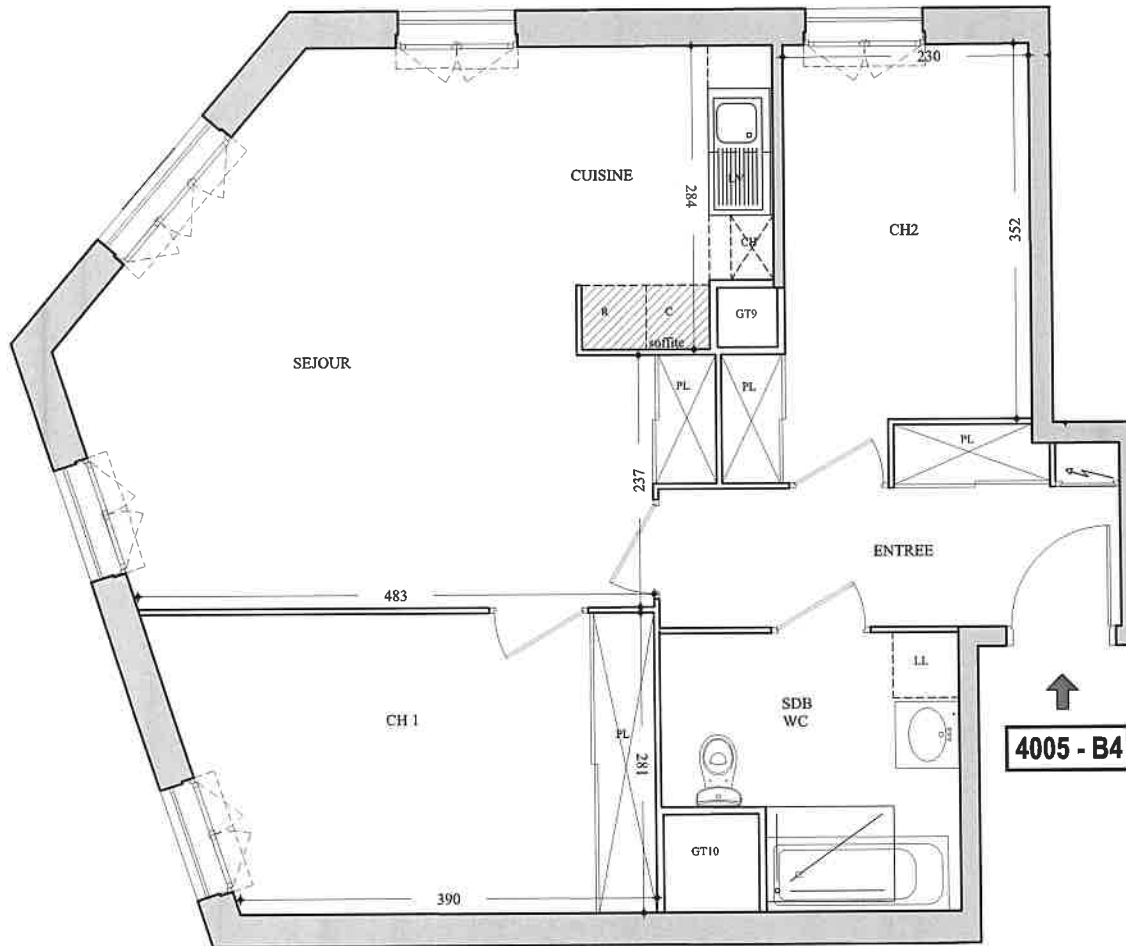
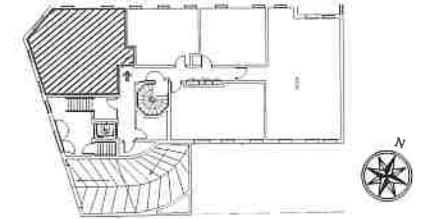


VILLAS d'HALLEFORT

MAISONS-ALFORT

20-24 RUE BOURGELAT ET 7 RUE CHABERT
94700 MAISONS-ALFORT

BATIMENT n°4
Rez-de-chaussée
Appartement 4005
3 pièces



ENTREE	6.47 m ²
SEJOUR/CUISINE	28.73 m ²
SDB/WC	6.35 m ²
CH1	12.24 m ²
CH2	9.40 m ²

SURF. HABITABLE TOTALE 63.19 m²

TOTAL DES SURFACES 63.19 m²

	Fenêtre		Tableau électrique		Cuisine
	Porte-fenêtre		Placard		Lave vaisselle
	Gaine technique		Limite H<180 cm		Lave linge
	Faux plafonds, soffite		Chaudière		Réfrigérateur
			Ballon		

DATE: MAI 2023

INDICE: 00

**LA GENERALE
DE PROMOTION**
Des rêves réalisés

BONTEMPI
Architecture



Des modifications sont susceptibles d'être apportées à ce plan en fonction des nécessités techniques et administratives de la réalisation, tant en ce qui concerne les dimensions libres que les équipements et les réseaux divers, les appareillages sanitaires et électriques. Il est admis une tolérance de 5% par rapport à la surface habitable globale du logement. Les retombées, soffites, faux plafonds ainsi que l'emplacement des sanitaires ne sont pas tous figurés ou le sont à titre indicatif.